

# CBD – CBD/B - CBD 3V



**CBD : Ventilateurs centrifuges à double aspiration avec moteur direct et turbine à aubes inclinées vers l'avant**

**CBD/B : Montage avec Bride de soufflage.**

**CBD 3V : Ventilateurs centrifuges à double aspiration avec moteur à 3 vitesses**

**Ventilateur :**

- Gaine en tôle d'acier galvanisé
- Turbine à aubes inclinées vers l'avant en tôle d'acier galvanisé
- Livré avec pieds de support PSB

**Moteur :**

- Moteurs fermés avec protecteur thermique intégré, classe F, avec roulements à billes, protection IP54
- Monophasés 220-240 V - 50 Hz, et triphasés 220-240/380-415 V - 50 Hz
- Température maximale de l'air à transporter : -20°C +60°C

**Finition :**

- Anticorrosion en tôle d'acier galvanisé



Turbine haute qualité et d'une grande solidité, équilibrée dynamiquement selon la norme ISO-1940

**Code de commande**

**CBD - 7/7 - 4M - 15 - 3V**

CBD : Ventilateurs centrifuges à double aspiration avec moteur direct, et turbine à aubes inclinées vers l'avant  
 CBD 3V : Ventilateurs centrifuges à double aspiration avec moteur à 3 vitesses  
 CBD/B : Ventilateurs centrifuges à double aspiration avec bride de refoulement et sans pied de support

| Dimension turbine mm |        |
|----------------------|--------|
| mm                   | pouces |
| 1919                 | 7/7    |
| 2525                 | 9/9    |
| 2828                 | 10/10  |
| 3333                 | 12/12  |
| 3939                 | 15/15  |

| Nombre de pôles moteur |
|------------------------|
| 4 = 1400 T/min 50 Hz   |
| 6 = 900 T/min 50 Hz    |

| Puissance moteur (CV) |
|-----------------------|
| T = Triphasé          |
| M = Monophasé         |

Avec moteur 3 Vitesses

**Caractéristiques techniques**

| Modèle              | Vitesse (T/min) | Equivalence en pouces | Intensité maximale admissible(A) |       | Puissance installée (kW) | Débit maximum (m3/h) | Niveau sonore dB(A) (kg) | Poids approx. |
|---------------------|-----------------|-----------------------|----------------------------------|-------|--------------------------|----------------------|--------------------------|---------------|
|                     |                 |                       | 230V                             | 400 V |                          |                      |                          |               |
| CBD-7/7-4M 150      | 1230            | 7/7                   | 1,40                             |       | 0,15                     | 1520                 | 59                       | 7,0           |
| CBD-7/7-6M 085      | 820             | 7/7                   | 0,85                             |       | 0,08                     | 1230                 | 53                       | 7,0           |
| CBD-9/9-4M 370      | 1320            | 9/9                   | 3,30                             |       | 0,37                     | 2800                 | 66                       | 13,2          |
| CBD-9/9-4M 550      | 1310            | 9/9                   | 4,50                             |       | 0,55                     | 3600                 | 70                       | 14,0          |
| CBD-9/9-6M 150      | 850             | 9/9                   | 1,50                             |       | 0,15                     | 2200                 | 60                       | 11,5          |
| CBD-9/9-6M 250      | 830             | 9/9                   | 2,20                             |       | 0,25                     | 2700                 | 62                       | 12,7          |
| CBD-10/10-4M 370    | 1320            | 10/10                 | 3,30                             |       | 0,37                     | 2800                 | 65                       | 15,7          |
| CBD-10/10-4M 550    | 1310            | 10/10                 | 4,50                             |       | 0,55                     | 3950                 | 70                       | 16,5          |
| CBD-10/10-6M 250    | 830             | 10/10                 | 2,20                             |       | 0,25                     | 3200                 | 62                       | 15,2          |
| CBD-10/10-6M 550    | 840             | 10/10                 | 4,50                             |       | 0,55                     | 3600                 | 64                       | 21,0          |
| CBD-12/12-6T 1100   | 850             | 12/12                 | 6,60                             | 3,80  | 1,10                     | 7000                 | 75                       | 24,5          |
| CBD-12/12-6M 550    | 850             | 12/12                 | 5,00                             |       | 0,55                     | 4900                 | 64                       | 23,0          |
| CBD-12/12-6M 750    | 850             | 12/12                 | 6,00                             |       | 0,75                     | 6000                 | 71                       | 24,0          |
| CBD-15/15-6T 2200   | 890             | 15/15                 | 10,90                            | 6,30  | 2,20                     | 11900                | 75                       | 39,0          |
| CBD-7/7-4M 150 3V   | 1230            | 7/7                   | 1,50                             |       | 0,15                     | 1520                 | 59                       | 7,0           |
| CBD-9/9-4M 370 3V   | 1320            | 9/9                   | 3,00                             |       | 0,37                     | 2800                 | 66                       | 13,2          |
| CBD-9/9-4M 550 3V   | 1310            | 9/9                   | 4,00                             |       | 0,55                     | 3600                 | 70                       | 14            |
| CBD-9/9-6M 250 3V   | 830             | 9/9                   | 2,10                             |       | 0,25                     | 2700                 | 62                       | 12,7          |
| CBD-10/10-4M 370 3V | 1320            | 10/10                 | 3,00                             |       | 0,37                     | 2800                 | 65                       | 15,7          |
| CBD-10/10-4M 550 3V | 1310            | 10/10                 | 4,00                             |       | 0,55                     | 3950                 | 70                       | 16,5          |
| CBD-10/10-6M 250 3V | 830             | 10/10                 | 2,10                             |       | 0,25                     | 3200                 | 62                       | 15,2          |
| CBD-10/10-6M 550 3V | 840             | 10/10                 | 4,10                             |       | 0,55                     | 3600                 | 64                       | 21            |
| CBD-12/12-6M 550 3V | 840             | 12/12                 | 5,10                             |       | 0,55                     | 4900                 | 64                       | 23            |
| CBD-12/12-6M 750 3V | 850             | 12/12                 | 6,00                             |       | 0,75                     | 6000                 | 71                       | 24            |

**Erp. Caractéristiques du point de rendement maximal (BEP)**

Caractéristiques du point de rendement maximal (BEP) de la série CBD.

**Caractéristiques acoustiques**

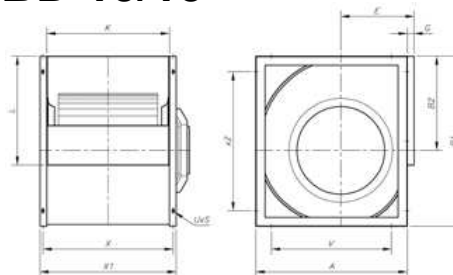
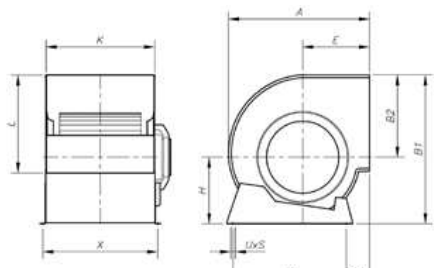
Spectre de puissance acoustique Lw(A) en dB(A) par bande de fréquence en Hz

| Modèle              | 63 | 125 | 250 | 500 | 1000 | 2000 | 4000 | 8000 |
|---------------------|----|-----|-----|-----|------|------|------|------|
| CBD-7/7-4M 150      | 29 | 44  | 55  | 63  | 65   | 64   | 63   | 55   |
| CBD-7/7-6M 085      | 23 | 38  | 49  | 57  | 59   | 58   | 57   | 49   |
| CBD-9/9-4M 370      | 36 | 51  | 62  | 70  | 72   | 71   | 70   | 62   |
| CBD-9/9-4M 550      | 40 | 55  | 66  | 74  | 76   | 75   | 74   | 66   |
| CBD-9/9-6M 150      | 30 | 45  | 56  | 64  | 66   | 65   | 64   | 56   |
| CBD-9/9-6M 250      | 32 | 47  | 58  | 66  | 68   | 67   | 66   | 58   |
| CBD-10/10-4M 370    | 35 | 50  | 61  | 69  | 71   | 70   | 69   | 61   |
| CBD-10/10-4M 550    | 40 | 55  | 66  | 74  | 76   | 75   | 74   | 66   |
| CBD-10/10-6M 250    | 32 | 47  | 58  | 66  | 68   | 67   | 66   | 58   |
| CBD-10/10-6M 550    | 34 | 48  | 60  | 68  | 70   | 69   | 67   | 60   |
| CBD-12/12-6T 1100   | 45 | 60  | 71  | 79  | 81   | 80   | 79   | 71   |
| CBD-12/12-6M 550    | 34 | 49  | 60  | 68  | 70   | 69   | 68   | 60   |
| CBD-12/12-6M 750    | 41 | 56  | 67  | 75  | 77   | 76   | 75   | 67   |
| CBD-15/15-6T 2200   | 48 | 62  | 74  | 81  | 84   | 83   | 81   | 73   |
| CBD-7/7-4M 150 3V   | 29 | 44  | 55  | 63  | 65   | 64   | 63   | 55   |
| CBD-9/9-4M 370 3V   | 36 | 51  | 62  | 70  | 72   | 71   | 70   | 62   |
| CBD-9/9-4M 550 3V   | 40 | 55  | 66  | 74  | 76   | 75   | 74   | 66   |
| CBD-9/9-6M 250 3V   | 32 | 47  | 58  | 66  | 68   | 67   | 66   | 58   |
| CBD-10/10-4M 370 3V | 35 | 50  | 61  | 69  | 71   | 70   | 69   | 61   |
| CBD-10/10-4M 550 3V | 40 | 55  | 66  | 74  | 76   | 75   | 74   | 66   |
| CBD-10/10-6M 250 3V | 32 | 47  | 58  | 66  | 68   | 67   | 66   | 58   |
| CBD-10/10-6M 550 3V | 34 | 48  | 60  | 68  | 70   | 69   | 67   | 60   |
| CBD-12/12-6M 550 3V | 34 | 49  | 60  | 68  | 70   | 69   | 68   | 60   |
| CBD-12/12-6M 750 3V | 41 | 56  | 67  | 75  | 77   | 76   | 75   | 67   |

**Dimensions mm**

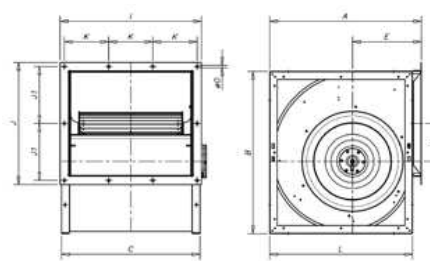
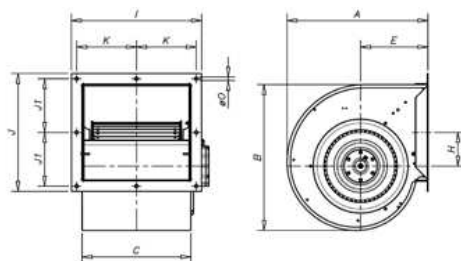
**CBD 7/7 à 12/12**

**CBD 15/15**



|           | A   | B1  | B2  | E   | E1 | G  | H   | K   | L   | U x S  | V   | X   | x1  | x2  |
|-----------|-----|-----|-----|-----|----|----|-----|-----|-----|--------|-----|-----|-----|-----|
| CBD-7/7   | 315 | 333 | 189 | 152 | 64 | -  | 144 | 230 | 208 | 9 x 13 | 225 | 258 | -   | -   |
| CBD-9/9   | 380 | 400 | 218 | 183 | 78 | -  | 182 | 300 | 263 | 9 x 13 | 275 | 328 | -   | -   |
| CBD-10/10 | 422 | 450 | 246 | 202 | 73 | -  | 204 | 326 | 292 | 9 x 17 | 315 | 355 | -   | -   |
| CBD-12/12 | 493 | 526 | 290 | 230 | 82 | -  | 236 | 387 | 345 | 9 x 17 | 390 | 415 | -   | -   |
| CBD-15/15 | 553 | 632 | 348 | 265 | -  | 30 | -   | 473 | 404 | 9 x 17 | 406 | 500 | 533 | 406 |

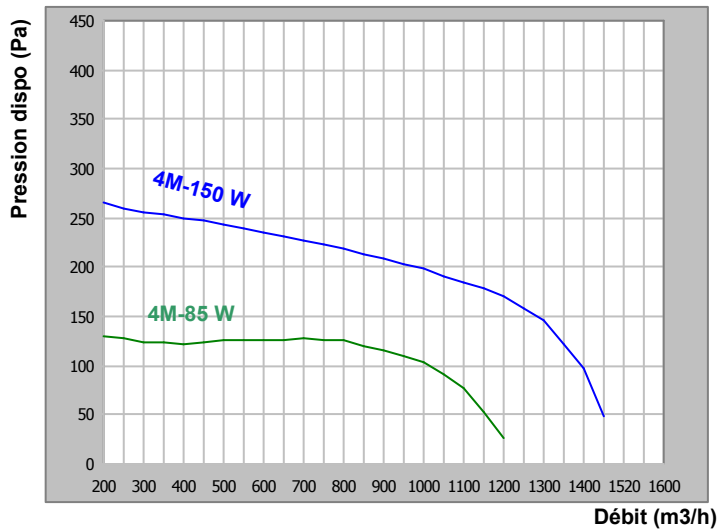
**CBD/B**



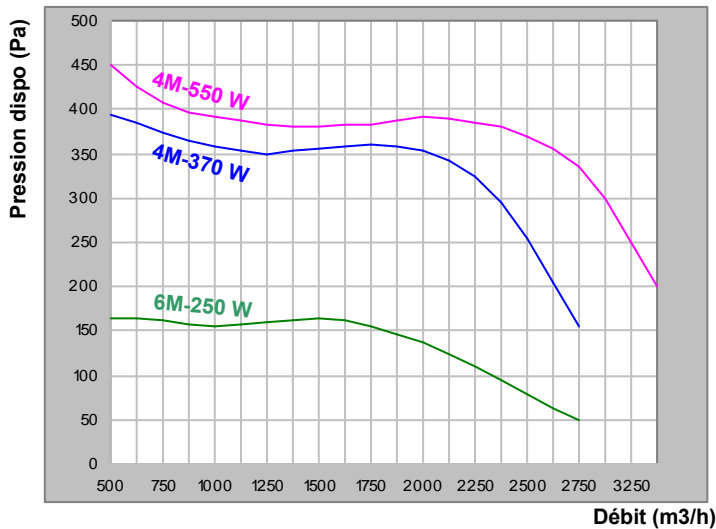
|           | A   | B   | C   | E   | H    | I   | J   | J1    | K     | K1  | L   | O  |
|-----------|-----|-----|-----|-----|------|-----|-----|-------|-------|-----|-----|----|
| CBD-7/7   | 315 | 322 | 230 | 152 | 86,5 | 295 | 273 | 120,5 | 131,5 | -   | -   | 10 |
| CBD-9/9   | 380 | 393 | 300 | 183 | 89   | 365 | 328 | 148   | 166,5 | -   | -   | 10 |
| CBD-10/10 | 422 | 442 | 326 | 202 | 102  | 391 | 357 | 162,5 | 179,5 | -   | -   | 10 |
| CBD-12/12 | 493 | 527 | 387 | 230 | 121  | 452 | 410 | 189   | 210   | -   | -   | 10 |
| CBD-15/15 | 583 | 635 | 533 | 265 | 147  | 538 | 469 | 218,5 | 169   | 168 | 553 | 10 |

**Courbes caractéristiques**

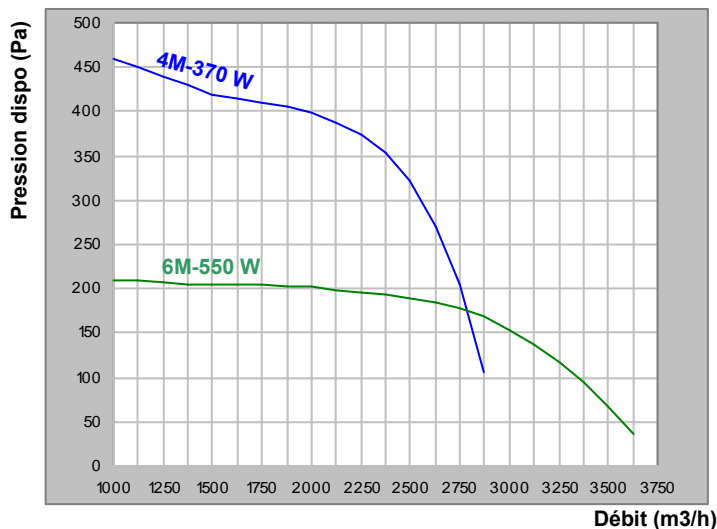
**CBD-7/7**



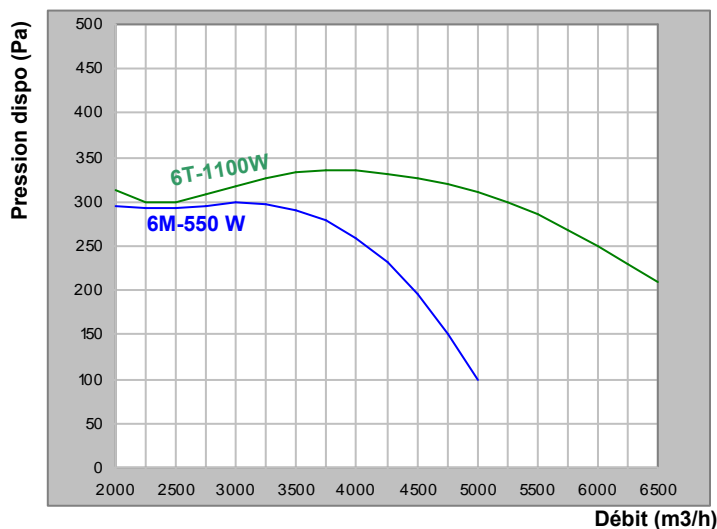
**CBD-9/9**



**CBD-10/10**



**CBD-12/12**



**CBD-15/15**

